



Estrutura Organizacional

A Zdoc possui uma estrutura organizacional bem definida, com diferentes níveis hierárquicos e departamentos especializados, garantindo eficiência operacional e excelência nos serviços prestados.



Alta Administração e Assessoria Jurídica

Alta Administração

Composta pelos sócios Sérgio Melo e Clovis Felizola.
Responsáveis pelas decisões estratégicas e
direcionamento da empresa.

Assessoria Jurídica

Fornecer suporte jurídico especializado. Garante
conformidade com leis e regulamentações aplicáveis ao
setor de tecnologia.

Diretoria Administrativa e RH

Diretoria Administrativa

Coordena atividades administrativas e financeiras.
Conta com estagiários para auxiliar nas tarefas diárias.

Recursos Humanos (RH)

Gerencia o capital humano da empresa. Responsável por recrutamento, seleção, treinamento e desenvolvimento dos colaboradores.

Financeiro e Contabilidade

O departamento financeiro gerencia a contabilidade geral e o controle financeiro da Zdoc. Realiza pagamentos a fornecedores e monitora o fluxo de caixa.

A contabilidade cuida das práticas contábeis e fiscais. Garante conformidade com as normas contábeis e tributárias vigentes.

Comitê de Ética e Gerência de Banco de Dados

Comitê de Ética

Monitora e avalia processos internos. Garante conformidade com políticas estabelecidas e mitigação de riscos operacionais.

1

2

Gerente de Banco de Dados

Supervisiona a equipe de banco de dados. Assegura integridade, segurança e desempenho dos sistemas de dados.

Programadores e Analistas



Programador Analista

Desenvolve soluções e sistemas inovadores. Foca em criar software eficiente e escalável.



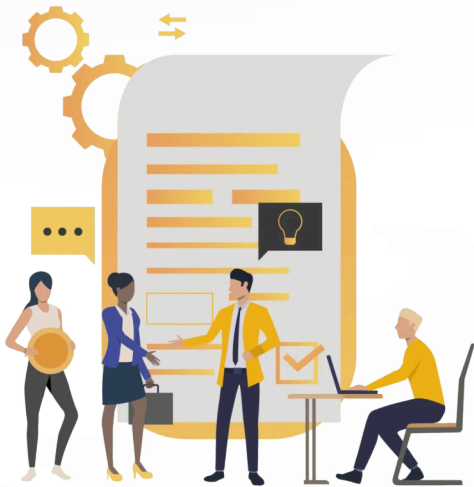
Analistas Sênior

Lidera projetos complexos. Realiza análises avançadas e propõe soluções estratégicas.



Analistas Pleno e Júnior

Executa tarefas de análise e desenvolvimento. Oferece suporte técnico aos projetos em andamento.



Suporte Técnico

A equipe de suporte técnico é crucial para manter a satisfação dos clientes internos e externos. Divide-se em diferentes níveis de experiência para atender demandas variadas.

1

Técnico de Suporte

Oferece assistência técnica de primeiro nível. Resolve problemas básicos e encaminha casos complexos.

2

Analista de Suporte Sênior

Lida com problemas complexos. Desenvolve soluções para questões recorrentes e treina a equipe.

3

Analistas Pleno e Júnior

Atendem demandas de média complexidade. Aprendem com casos mais desafiadores para crescimento profissional.

Webdesigner

O webdesigner da Zdoc é responsável pela criação e manutenção de interfaces digitais. Desenvolve designs atraentes e funcionais para plataformas online da empresa.

Trabalha em estreita colaboração com programadores e analistas. Garante que a experiência do usuário seja intuitiva e agradável.